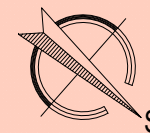


A.3.3.

3+KK

79,70m<sup>2</sup>

3.NP



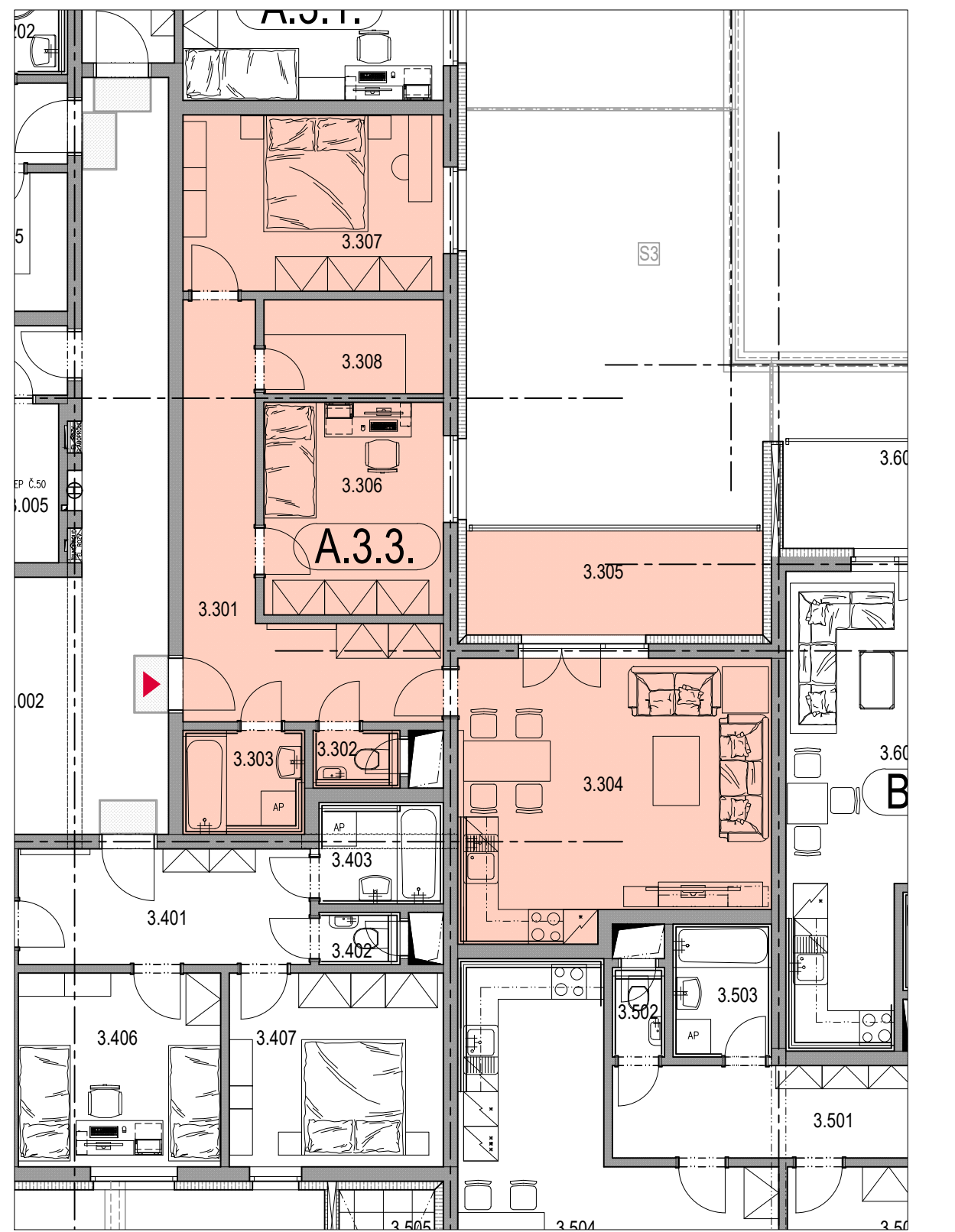
OZNAČENÍ BYTU

DISPOZICE

PODLAHOVÁ PLOCHA BYTU

PODLAŽÍ

ORIENTACE



PŮDORYS BYTU MĚŘÍTKO 1:100

0 1m 2m 3m 4m 5m 10m

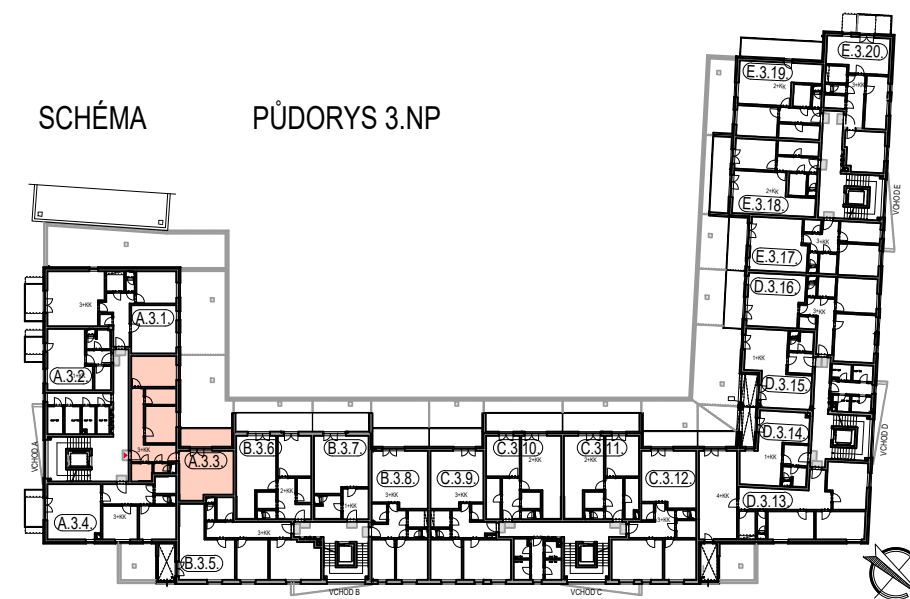
UPOZORNĚNÍ: PLOCHY JEDNOTLIVÝCH MÍSTNOSTÍ JSOU POUZE ORIENTAČNÍ. VYOBRAZENÉ ZAŘÍZENÍ VE VÝKRESECH BYTŮ (KUCH. LINKA, NÁBYTEK) NENÍ SOUČÁSTÍ DODÁVKY. ROZSAH DODÁVKY JE SPECIFIKOVÁN VE STANDARDU. ZPŮSOB VÝPOČTU PODLAHOVÉ PLOCHY BYTU V JEDNOTCE: PODLAHOVÁ PLOCHA BYTU BYTU VE SMYSLU NAŘÍZENÍ VLÁDY Č. 366/2013 SB. - PODLAHOVOU PLOCHU BYTU V JEDNOTCE TVOŘÍ PŮDORYSNÁ PLOCHA VŠECH MÍSTNOSTÍ BYTU VČETNĚ PŮDORYSNÉ PLOCHY VŠECH SVISLÝCH NOSNÝCH I NENOSNÝCH KONSTRUKCÍ UVNITŘ BYTU, JAKO JSOU STĚNY, SLOUPY, PILÍŘE, KOMÍNY A OBDOBĚ SVISLÉ KONSTRUKCE. PŮDORYSNÁ PLOCHA JE VYMEZENÁ VNITŘNÍM LÍCEM SVISLÝCH KONSTRUKCÍ OHRANIČUJÍCÍCH BYT VČETNĚ JEJICH POVRCHOVÝCH ÚPRAV. ZAPOČÍTÁVÁ SE TAKÉ PODLAHOVÁ PLOCHA ZAKRATÁ ZABUDOVANÝMI PŘEDMĚTY, JAKO JSOU ZEJMÉNA SKŘÍNĚ VE STĚNÁCH V BYTĚ, VANY, SPRCHY, INSTALAČNÍ PŘÍZDÍVKY A JINÉ PŘEDMĚTY VE VNITŘNÍ PLOŠE BYTU.

NÁZEV MÍSTNOSTI	PLOCHA m <sup>2</sup>
3.301 PŘEDSÍŇ	14,65 m <sup>2</sup>
3.302 WC	1,50 m <sup>2</sup>
3.303 KOUPELNA	3,78 m <sup>2</sup>
3.304 OBYTNÝ PROSTOR + KK	25,05 m <sup>2</sup>
3.306 LOŽNICE	11,39 m <sup>2</sup>
3.307 LOŽNICE	13,73 m <sup>2</sup>
3.308 ŠATNA	5,04 m <sup>2</sup>
PLOCHA PŘÍČEK	4,56 m <sup>2</sup>
<b>PODLAHOVÁ PLOCHA BYTU*</b>	<b>79,70 m<sup>2</sup></b>
(*bez balkónu, lodžie či terasy)	
3.305 BALKÓN	9,23 m <sup>2</sup>
<b>PODLAHOVÁ PLOCHA CELKEM</b>	<b>88,93 m<sup>2</sup></b>

BYTY STUPKOVA



SCHÉMA PŮDORYS 3.NP


[www.byty-stupkova.cz](http://www.byty-stupkova.cz)